

# Portfolio 2023

Graphiste et illustratrice - Angélique Lebas

# Mes projets

ILLUSTRATIONS.....3

NIKI.....5

L'HIVER AU QUÉBEC.....7

KUKULBYL.....8

MAISON DE L'ORANGE.....9

COMETELY IN LOVE.....11

NANTES - ECO GUIDE.....13

CONTACT.....16



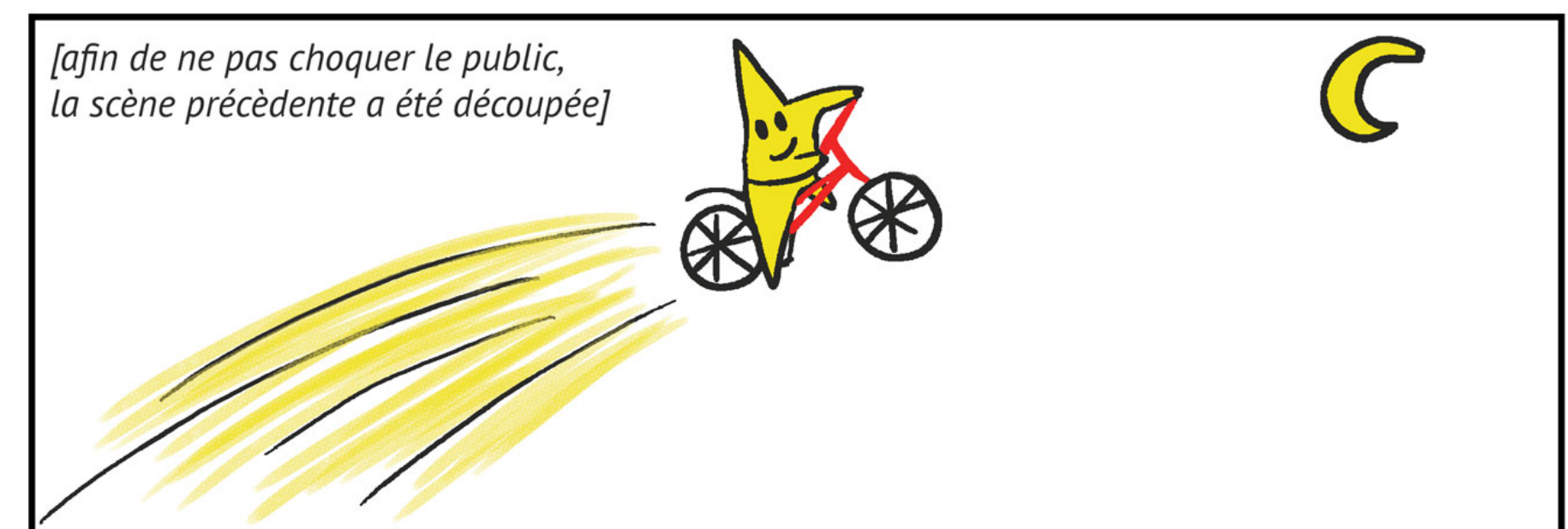
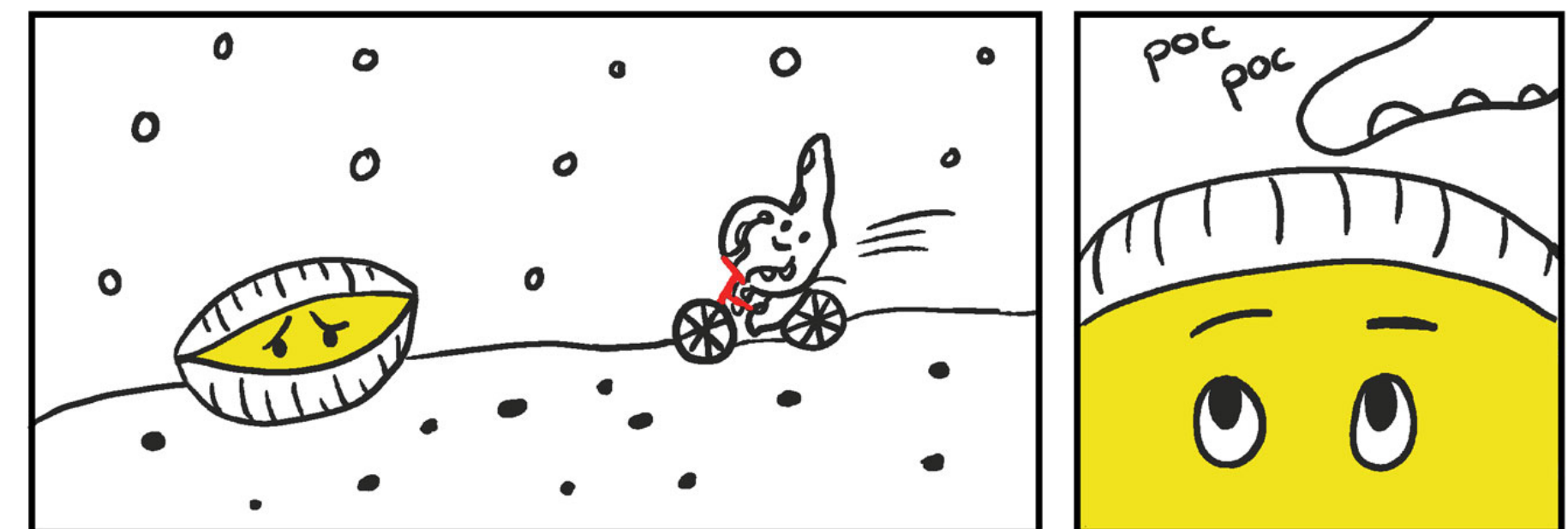
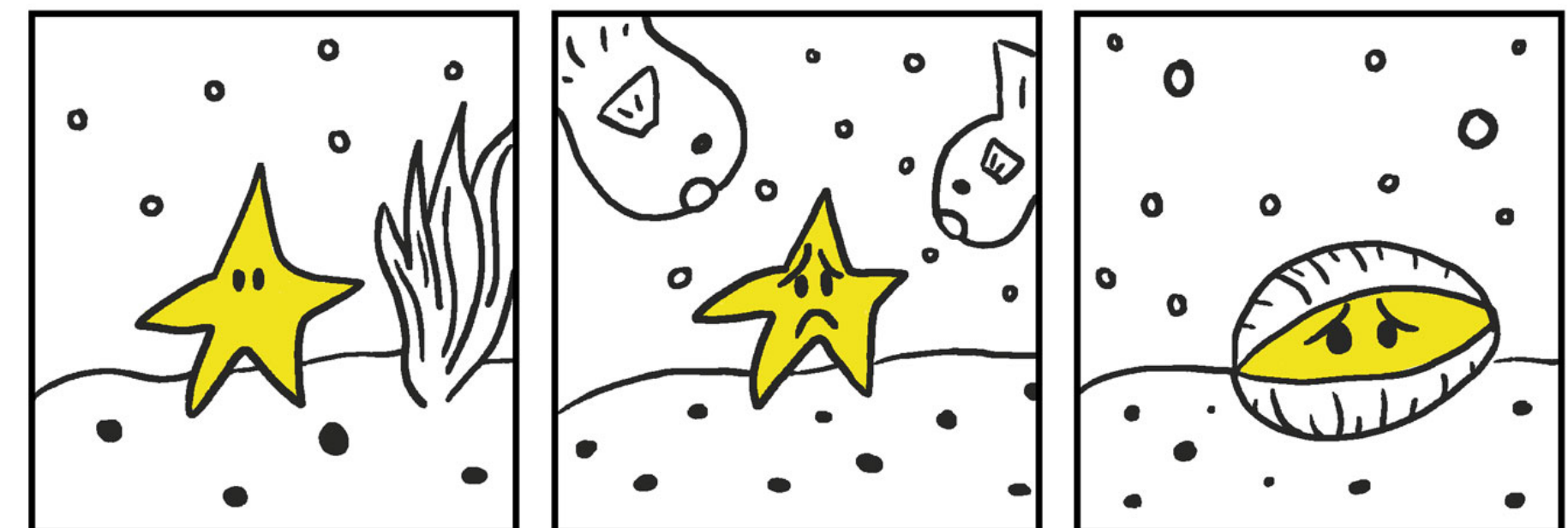
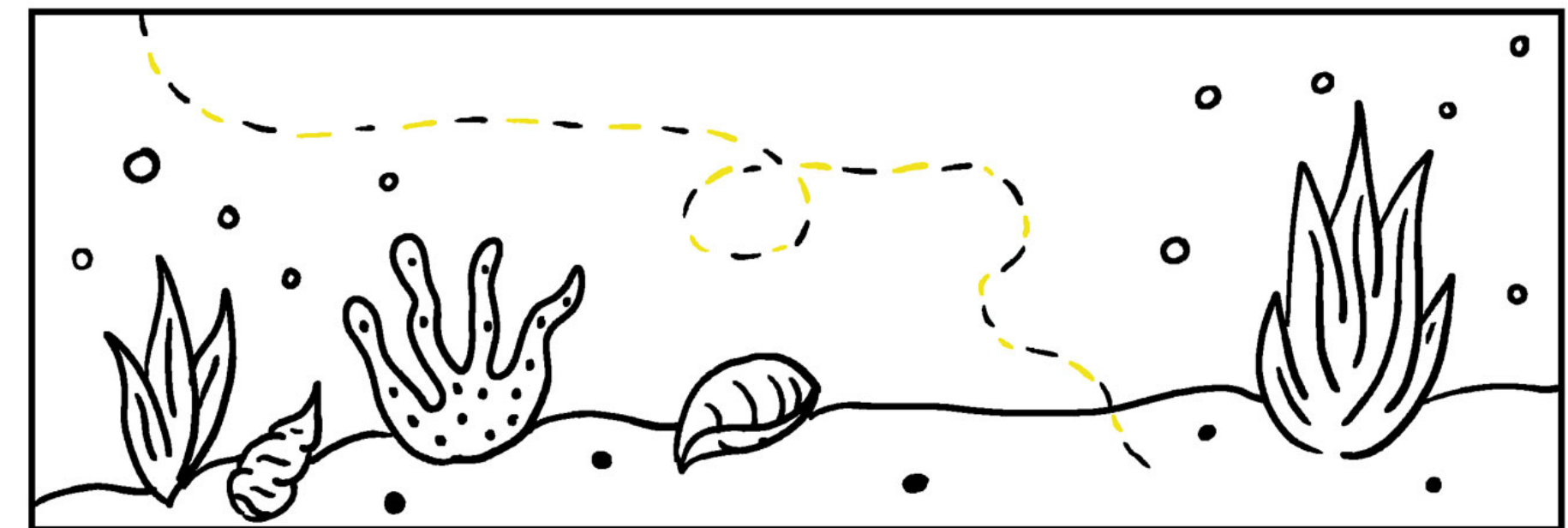
# ILLUSTRATIONS

## Projets personnels

J'ai toujours apprécié la pratique du dessin et je poursuis cette passion en me concentrant sur l'illustration numérique. J'ai appris à utiliser des outils de peinture numérique tels que Photoshop et Fresco de manière autodidacte. Je pars souvent d'un croquis fait sur papier que j'importe ensuite sur le logiciel. Je partage mes créations sur mon compte Instagram (@angelique\_illustration). L'illustration pour la jeunesse est un domaine qui m'attire particulièrement.

En 2022, j'ai participé au concours du festival « Bulles Dessinées » organisé par la Mission Arts et Culture de l'université Gustave Eiffel. Il fallait produire une planche sur le thème « Je viens d'ailleurs ». Ma proposition a été nominée. Le texte accompagnant l'illustration était cet haïku :

« Tombée du ciel, mais que faire,  
Semblable des mers,  
Et je repars dans les airs. »





# NIKI

## Générique d'ouverture pour un film fictif

Ce projet consistait à concevoir un générique d'ouverture pour un film fictif en équipe de 2. Avec ma coéquipière, nous avons ainsi imaginé «Niki», un film biographique qui raconte l'histoire de l'artiste Niki de Saint Phalle.

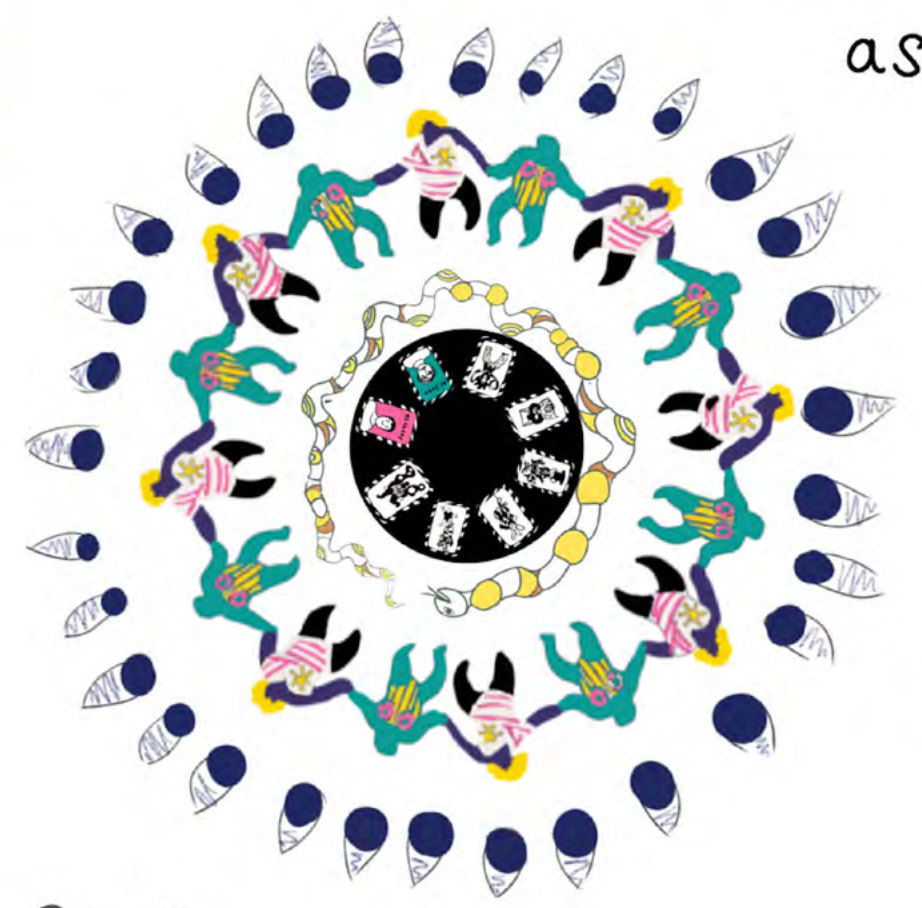
Le projet a été réalisé avec After Effects. Nous avons combiné animation traditionnelle avec des dessins image par image et des éléments de motion design. Nous nous sommes inspirées de l'univers graphique de l'artiste pour élaborer le style visuel.



<https://drive.google.com/file/d/1QFCliCCK7ZlvphrRKv2A4YZXFtKfyKxl/view>



Golda Rosheve l  
as the nurse



Will Tilston  
as the son



# UN HIVER AU QUÉBÉC

## Écriture et illustration d'un livre jeunesse

J'ai réalisé un livre jeunesse d'une vingtaine de pages pour lequel j'ai écrit l'histoire et réalisé toutes les illustrations, en commençant par le croquis jusqu'aux versions définitives à la tablette graphique. Le montage final du livret a été composé dans InDesign.

Mon intention avec ce livre était de m'inspirer de mon expérience au Canada pour faire découvrir aux enfants le quotidien québécois.



# KUKULBYL

## Affiche inspirée de l'art maya

J'ai conçu cette affiche pour le spectacle fictif de cirque «Kukulbyl» en m'inspirant de l'art précolombien maya. J'ai associé des motifs léopard, un cobra et la ville abandonnée Pripyat pour former un monstre unique.

J'ai utilisé la peinture numérique sur Photoshop pour réaliser ce projet. C'est un format tabloïd.





# MAISON DE L'ORANGE

## Communication 360°

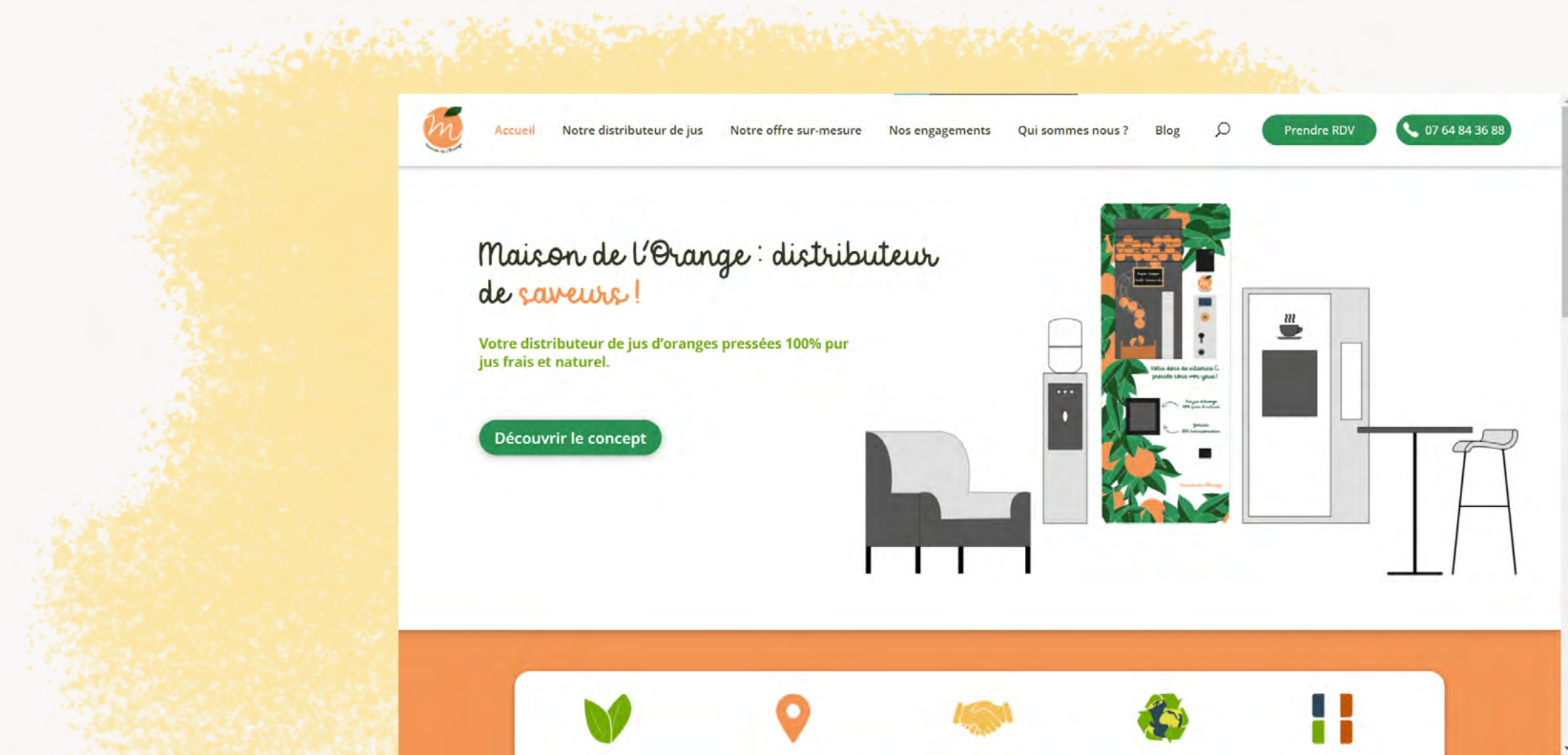
L'été 2021, j'ai réalisé un stage au sein de la start-up Maison de l'Orange. Cette expérience très enrichissante m'a permis de renforcer mes compétences et confirmer mon intérêt pour les métiers de l'illustration, du motion design et de la direction artistique. Durant ce stage, j'ai eu la chance de pouvoir réaliser beaucoup de tâches différentes : créations d'illustrations, mise en place de la charte graphique, conception de thèmes Powerpoint, de gifs, de vidéos animées, du site web et des publications Instagram.

Pour réaliser les créations demandées, je me suis basée sur les éléments visuels déjà existants tels que le logo et la plaquette de présentation. J'ai également étendu la bibliothèque d'illustrations utiles pour la communication de l'entreprise en dessinant, notamment, en vectoriel, le distributeur à jus d'orange à partir de photographies.



MOTION DESIGN

<https://www.youtube.com/channel/UCsUVveG-VNNhY5V0RrtHOIg>



WEB

<https://www.maisondelorange.com/>

**Le saviez vous ?**

Le nombre de litres de jus de fruits consommés par an et par personne est de...

- 9 litres
- 20 litres
- 45 litres

Réponse →

2020

Les pensées vont vers collègues... ne répondant pas

---

2021

**8°C**

est la température à laquelle *Maison de l'Orange* vous propose ses jus fraîchement pressés.

<p><i>Jus Maison de l'Orange</i></p> <p>100% pur jus et 100% naturel</p> <p>Pressé devant vous pour un maximum de vitamines</p> <p>Le goût unique du fruit frais dans votre verre</p>	<p><i>Jus industriel à base de jus d'orange concentré</i></p> <ul style="list-style-type: none"> <li>Pressé au Brésil, puis déshydraté pour le transport jusqu'en Europe</li> <li>Arrivé à l'usine, réintroduction de l'eau et des arômes</li> <li>Ajout de vitamine C de synthèse</li> <li>Mix en bouteille plusieurs mois avant d'être commercialisé</li> </ul>
---	---

**0%** de plastique

utilisé chez *Maison de l'Orange*

Tous nos gobelets sont en carton recyclable.

Une bonne journée ... au bureau en été c'est :

**40s**

c'est le temps qu'il faut à *Maison de l'Orange* pour vous servir un de ses jus pressés.

Où retrouver nos Orangeries ?

GRAPHISME ET ILLUSTRATIONS

<https://www.instagram.com/maisondelorange/>

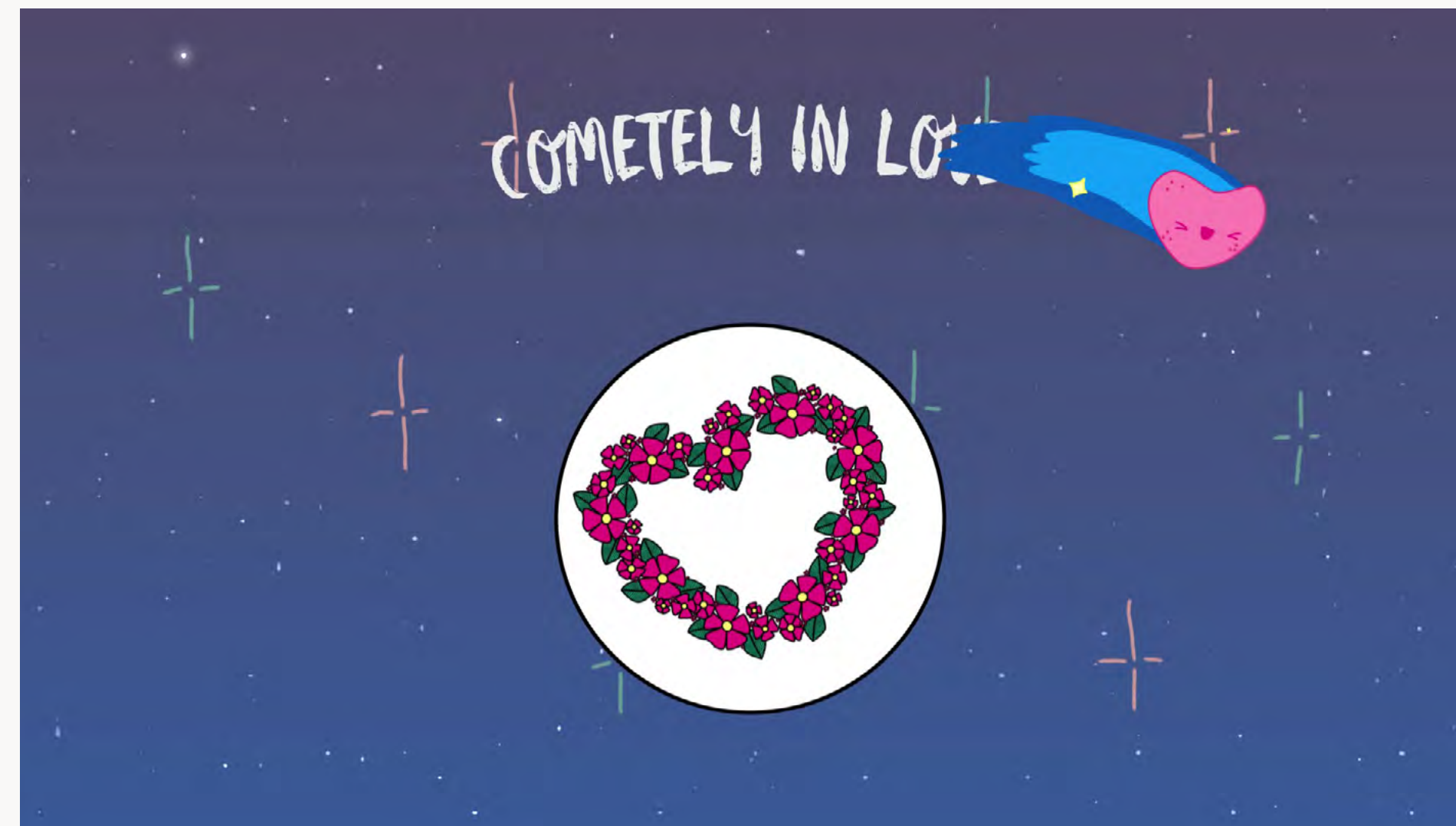


# COMETELY IN LOVE

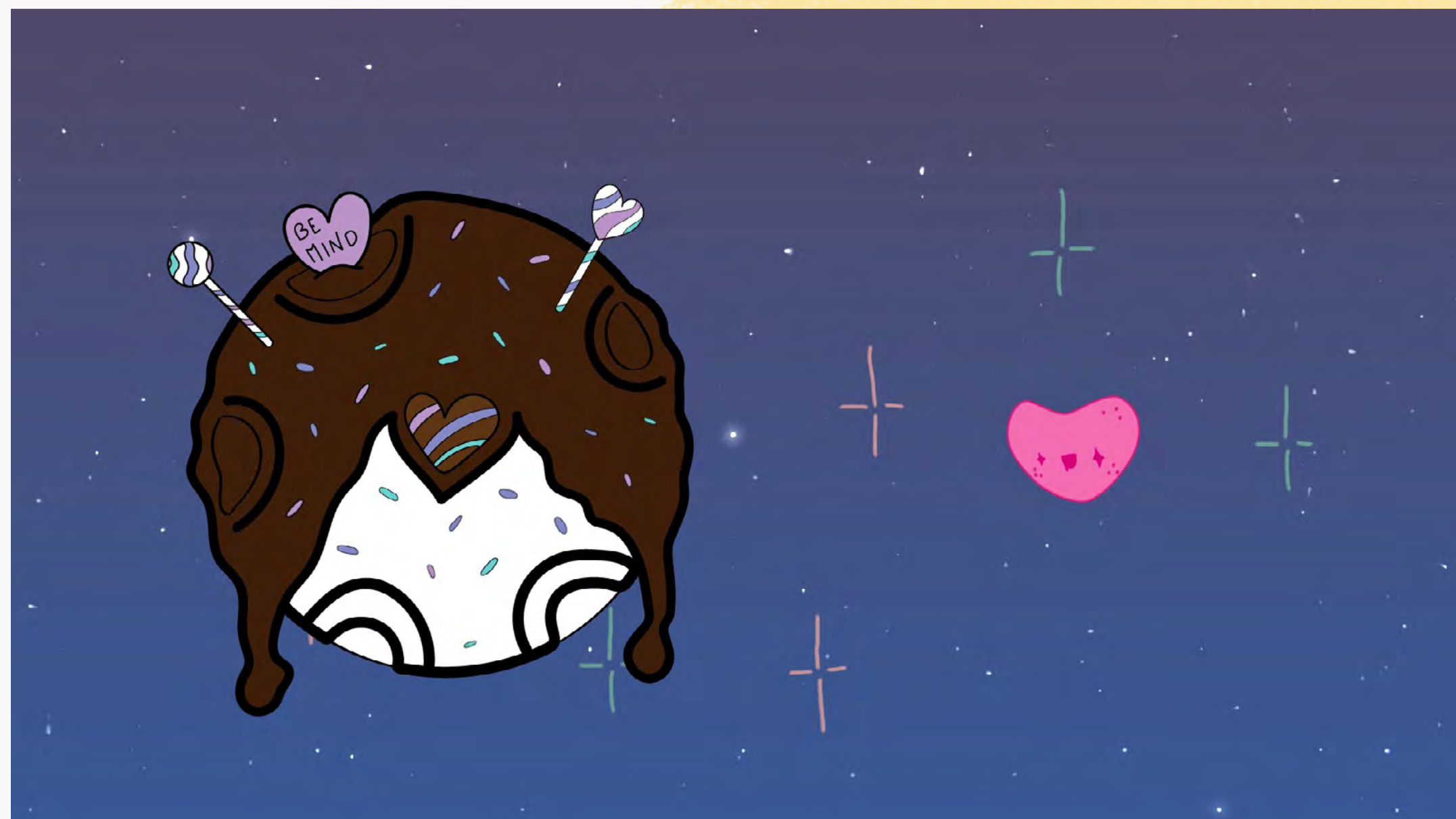
## Réalisation d'un court métrage 2D

J'ai participé à la réalisation d'une courte vidéo en groupe, mélangeant l'animation traditionnelle et le motion design pour célébrer la Saint-Valentin. Nous étions trois personnes à travailler sur ce projet. J'ai été responsable de l'illustration et de l'animation du fond de toute la vidéo ainsi que des deux scènes finales : celle avec la planète aux chocolats et celle des lettres filantes.

Pour réaliser l'animation traditionnelle, j'ai utilisé le logiciel Photoshop. J'ai dessiné les illustrations sur Illustrator. Ensuite, j'ai animé tous les éléments avec After Effects pour créer la vidéo finale.



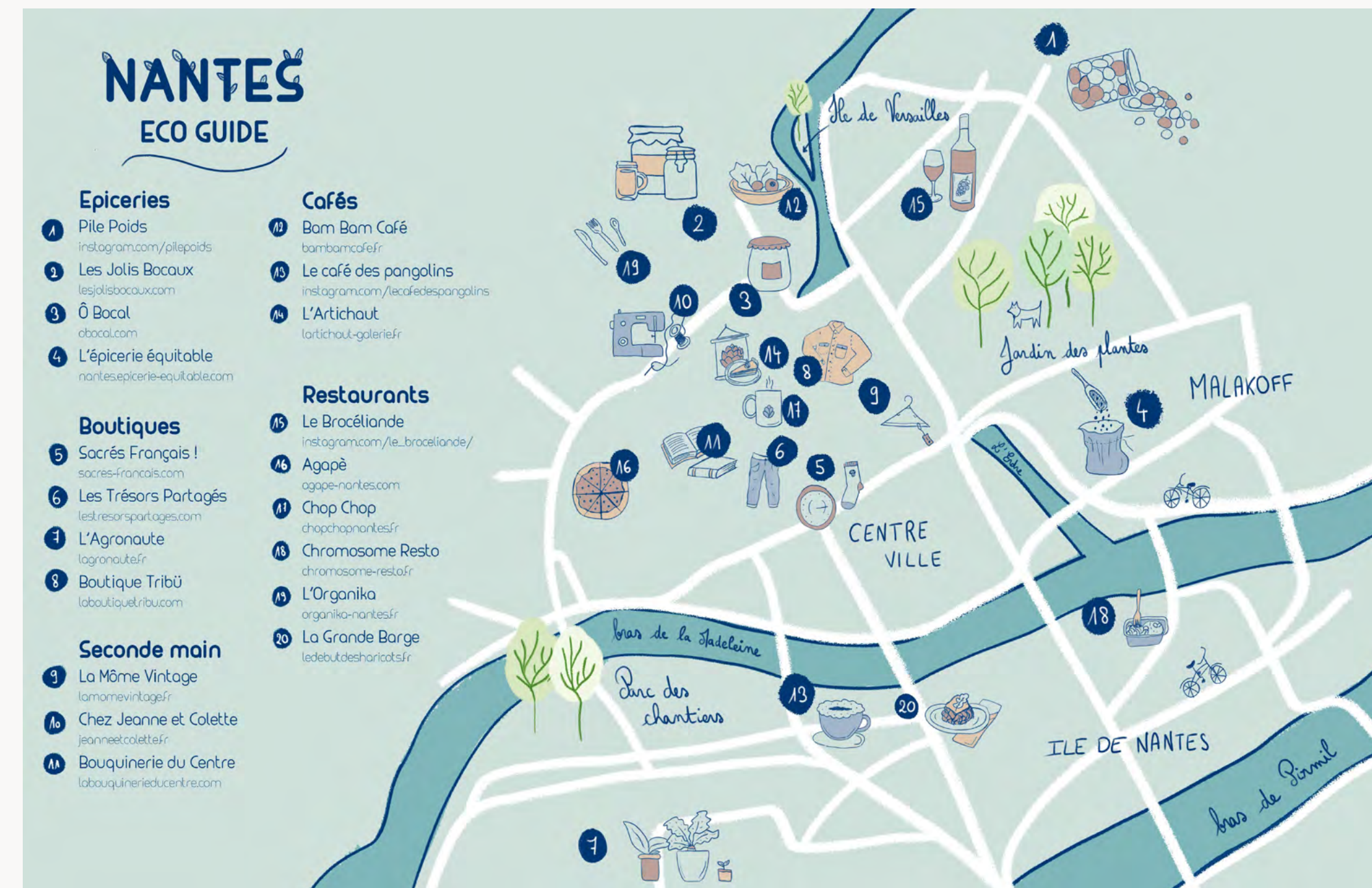
<https://youtu.be/cdS0JzyE4Rc>



# NANTES - ÉCO GUIDE

## Création d'une cartographie contemporaine

J'ai réalisé cette carte géographique des adresses écoresponsables à Nantes. Mon objectif était de mettre en valeur ces endroits en créant une carte ludique, attrayante et informative. Pour cela, j'ai effectué une recherche approfondie des différentes adresses écoresponsables de la ville, puis j'ai utilisé le logiciel Photoshop pour dessiner et illustrer l'ensemble de la carte ainsi que ses éléments visuels. La carte est au format Tabloïd (11 x 17 pouces).





# Contact

ANGÉLIQUE LEBAS

- ✉ [angeliquelebas2008@gmail.com](mailto:angeliquelebas2008@gmail.com)
- ☎ +33 7 81 17 09 11
- in [/angelique-lebas](#)
- 🔗 [angeliquelebas.com](http://angeliquelebas.com)